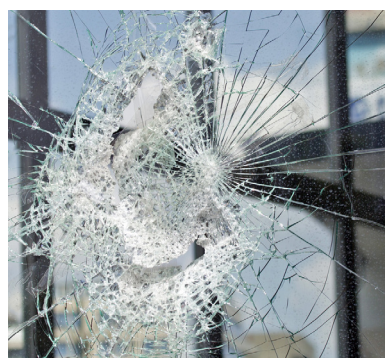


SECUR-230x

Ce film sécurité réfléchissant SECUR-230x renforce le vitrage et réduit l'entrée de chaleur dans votre intérieur. Ce film 2 en 1 permet de rejeter 80% d'énergie solaire tout en améliorant la résistance du vitrage équipé.



Stockage
de -5°C à +40°C
3 ANS



Norme REACH RoHS
Respectée



Classement au feu
M1



Norme EN 12600
2B2



Laize disponible
152 cm



Vente au mètre linéaire
Jusqu'à 30 m



Vente aux dimensions
Au millimètre près

INFORMATIONS TECHNIQUES

Données à partir d'un film appliqué sur un vitrage clair de 3 mm (*sur double vitrage 4-16-4)

| | |
|--|-------------------|
| Transmission des UV | 1 % |
| Transmission lumière visible | 18 % |
| Réflexion lumière visible extérieure | 60 % |
| Réflexion lumière visible intérieure | 58 % |
| Energie solaire totale rejetée | 80 % |
| Energie solaire totale rejetée 2* | 75 % |
| Ratio solaire : | |
| Réflexion énergie solaire | 56 % |
| Absorption énergie solaire | 33 % |
| Transmission énergie solaire | 11 % |
| Réduction éblouissement | 83 % |
| Valeur «g» | 0.2 |
| Valeur 'u' | 5.1 |
| Anti-regard / Vis-à-vis | ✓ |
| Type de pose | Intérieure |
| Couleur depuis l'extérieur : | Argent |
| Longueur du rouleau | 30,5 m |
| Composition film | PET |
| Épaisseur | 120 µ |
| Résistance à la rupture kg/cm ² | 28 |
| Élongation à la rupture | 125 % |
| Classement anti-feu M1 | ✓ |
| Excellente résistance chimique | ✓ |

PROTECTION

| | | |
|---------------------------------|-----|-----|
| Anti-coupure (EN 12600) | ✓ ✓ | 2B2 |
| Retardateur effraction (EN 356) | ✓ | |
| Ante-déflagration (ISO 16933) | ✓ | |
| Anti-graffiti (NF F 31-112) | ✓ | |

- ✓ ✓ Fortment recommandé
- ✓ Recommandé
- ✓ Ok
- × Non recommandé

CONSEILS D'ENTRETIEN

Solution à base d'eau savonneuse (réf. VO162), ne pas nettoyer avant au moins 1 mois et ne pas appliquer d'autocollant ou autre adhésif sur le film.

Munissez-vous du kit de pose (réf. KITbat) pour une pose facilitée.

Les données sur cette fiche d'information ne sont pas contractuelles, Luminis Films se réserve le droit de modifier à tout moment la composition de ses films.

CONSEIL D'APPLICATION

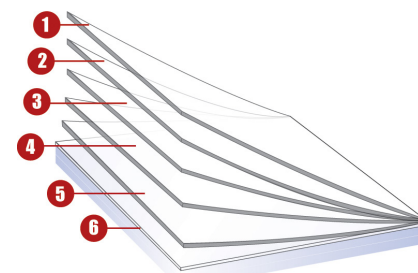
Situation verticale et pour une surface vitrée standard*

| | |
|-------------------------------------|---|
| Simple vitrage clair | ✓ |
| Simple vitrage teinté | ✓ |
| Simple vitrage teinté réfléchissant | ✓ |
| Double vitrage clair | ✓ |
| Double vitrage teinté | ✗ |
| Double vitrage teinté réfléchissant | ✓ |
| Double vitrage gaz | ! |
| Double vitrage clair stadip ext. | ! |
| Double vitrage clair stadip int. | ✗ |

✓ Oui ! Prudence ✗ Non

*Conseil sur base de surface vitrée jusqu'à 2.5m², consultez nous pour toute confirmation ou analyse de choc thermique.

CONSTRUCTION



1. couche «dure» résistantes aux rayures «courante», permettant une bonne durabilité et facilité d'entretien lors du nettoyage des vitres
2. polyester de haute qualité optique, avec dépôt de particules de métal(s) anti IR
3. adhésif de liaison
4. polyester de haute qualité optique
5. adhésif PS, polymerisant avec le verre endéans les 30 jours
6. liner de protection de l'adhésif, jetable après pose



Durabilité
12 ANS à 15 ANS