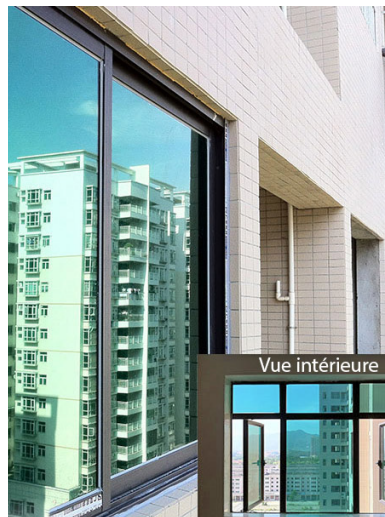


GLASS-207x

Ce film solaire couleur vert GLASS-207x améliore les performances énergétiques de vos vitrages avec 82% de chaleur rejetée et laisse passer la lumière.



Stockage
de -5°C à +40°C
3 ANS



Norme REACH RoHS
Respectée



Laize disponible
152 cm



Vente au mètre linéaire
Jusqu'à 30 m



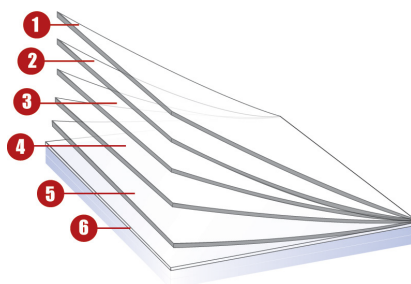
Vente aux dimensions
Au millimètre près

INFORMATIONS TECHNIQUES

Données à partir d'un film appliqué sur un vitrage clair de 3 mm (*sur double vitrage 4-16-4)

Transmission des UV	1 %
Transmission lumière visible	11 %
Réflexion lumière visible extérieure	22 %
Réflexion lumière visible intérieure	22 %
Energie solaire totale rejetée	77 %
Energie solaire totale rejetée 2*	90 %
Ratio solaire :	
Réflexion énergie solaire	36 %
Absorption énergie solaire	55 %
Transmission énergie solaire	9 %
Réduction éblouissement	89 %
Valeur «g»	0.22
Valeur 'u'	5.1
Coefficient d'ombrage	0.2
Type de pose	Extérieure
Longueur du rouleau	30,5 m
Composition film	PET
Épaisseur	50 µ
Couleur depuis l'extérieur :	Argent

CONSTRUCTION



CONSEIL D'APPLICATION

Situation verticale et pour une surface vitrée standard*

Simple vitrage clair	✓
Simple vitrage teinté	✓
Simple vitrage teinté réfléchissant	✗
Double vitrage clair	✓
Double vitrage teinté	✗
Double vitrage teinté réfléchissant	✓
Double vitrage gaz	!
Double vitrage clair stadip ext.	✗
Double vitrage clair stadip int.	!

✓ Oui ! Prudence ✗ Non

*Conseil sur base de surface vitrée jusqu'à 2.5m², consultez nous pour toute confirmation ou analyse de choc thermique.

Afin de prévenir d'une éventuelle oxydation des alliages de métaux, il est conseillé d'appliquer un scellement sur les bords périphériques du film.

1. couche «dure» résistantes aux rayures «courante», permettant une bonne durabilité et facilité d'entretien lors du nettoyage des vitres
2. polyester teinté masse sans distorsion optique
3. adhésif de liaison
4. polyester de haute qualité optique, avec dépôt de particules de métal(s) anti IR
5. adhésif PS, polymérisant avec le verre dans un délai de 15 jours
6. liner de protection de l'adhésif, jetable après pose



Durabilité
5 ANS à 8 ANS

CONSEILS D'ENTRETIEN

Solution à base d'eau savonneuse (réf. VO162), ne pas nettoyer avant au moins 1 mois et ne pas appliquer d'autocollant ou autre adhésif sur le film.

Munissez-vous du kit de pose (réf. KITbat) pour une pose facilitée.

La fréquence de nettoyage recommandée est de 3 à 4 fois par an pour assurer la bonne performance des films et leur longévité.

Les données sur cette fiche d'information ne sont pas contractuelles, Luminis Films se réserve le droit de modifier à tout moment la composition de ses films.